

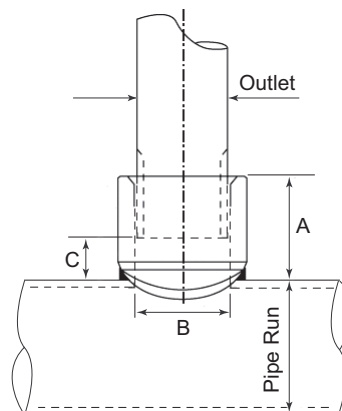


Manicotti a saldare (filetto femmina)

A

Caratteristiche tecniche

- **Diametri disponibili:**
 Percorso del tubo: Da DN32/1¼" a DN200/8"
 Uscita: da DN15/½" a DN65/2½"
- **Dati sulla pressione:**
 Pressione di esercizio: 21,7 bar (300 psi)
Nota: La pressione di esercizio conforme a FM sui tubi di tipo 5 o inferiori è di 12,1 bar (175 psi)
- **Attacchi:** Entrata e uscita con filetto femmina saldabili conformemente alle norme ISO 7/1 o ANSI B1.20.1
- **Specifiche:** Acciaio fucinato conforme a ASTM A53, grado A o B; tipo E. Da utilizzare con tubi di tipo 5, 10 e 40 su pareti sottili approvate.
Nota: I riferimenti contrassegnati da # non sono approvati FM.



Manicotti a saldare - A

Caratteristiche fisiche

Diam. nomin. percorso tubo		Diam. nomin. uscita		Filetto uscita	Dimensioni (mm/poll.)			Riferimento	Peso (kg/lb)
SI	USA	SI	USA		A	B	C		
DN32	1¼"	DN15	½"	NPT	27.0 / 1.063	17.8 / 0.700	12.7 / 0.500	A050125150NPT	0.08 / 0.171
		DN20	¾"	NPT	28.6 / 1.125	22.9 / 0.900	12.7 / 0.500	A075125150NPT	0.12 / 0.260
		DN25	1"	BSP	31.8 / 1.250	29.1 / 1.145	12.7 / 0.500	A100125150	0.15 / 0.331
		DN32	1¼"	BSP	34.9 / 1.375	37.8 / 1.490	12.7 / 0.500	A125125#	0.19 / 0.432
DN40	1½"	DN15	½"	NPT	27.0 / 1.063	17.8 / 0.700	12.7 / 0.500	A050125150NPT#*	0.08 / 0.171
		DN15	½"	NPT	27.0 / 1.063	17.8 / 0.700	12.7 / 0.500	A050150200NPT**	0.08 / 0.171
		DN20	¾"	NPT	28.6 / 1.125	22.9 / 0.900	12.7 / 0.500	A075125150NPT	0.12 / 0.260
		DN20	¾"	NPT	28.6 / 1.125	22.9 / 0.900	12.7 / 0.500	A075150200NPT**	0.12 / 0.260
		DN25	1"	BSP	31.8 / 1.250	29.1 / 1.145	12.7 / 0.500	A100125150#	0.15 / 0.331
		DN25	1"	BSP	31.8 / 1.250	29.1 / 1.145	12.7 / 0.500	A100150200**	0.15 / 0.331
		DN25	1¼"	BSP	34.9 / 1.375	37.8 / 1.490	12.7 / 0.500	A125125#	0.19 / 0.432
		DN32	1¼"	BSP	34.9 / 1.375	37.8 / 1.490	12.7 / 0.500	A125150200	0.19 / 0.432
DN50	2"	DN40	1½"	BSP	41.3 / 1.625	40.9 / 1.610	22.2 / 0.875	A150150#	0.22 / 0.477
		DN15	½"	NPT	27.0 / 1.063	17.8 / 0.700	12.7 / 0.500	A050150200NPT#	0.08 / 0.171
		DN15	½"	NPT	27.0 / 1.063	17.8 / 0.700	12.7 / 0.500	A050200250NPT*	0.08 / 0.171
		DN15	¾"	NPT	28.6 / 1.125	22.9 / 0.900	12.7 / 0.500	A075150200NPT#	0.12 / 0.260
		DN20	¾"	NPT	28.6 / 1.125	22.9 / 0.900	12.7 / 0.500	A075200250NPT*	0.12 / 0.260
		DN25	1"	BSP	31.8 / 1.250	29.1 / 1.145	12.7 / 0.500	A100150200#	0.15 / 0.331
		DN25	1"	BSP	31.8 / 1.250	29.1 / 1.145	12.7 / 0.500	A100200250	0.15 / 0.331
		DN32	1¼"	BSP	34.9 / 1.375	37.8 / 1.490	12.7 / 0.500	A125150200#	0.19 / 0.432
		DN32	1¼"	BSP	34.9 / 1.375	37.8 / 1.490	12.7 / 0.500	A125200250	0.19 / 0.432
		DN40	1½"	BSP	41.3 / 1.625	40.9 / 1.610	22.2 / 0.875	A150200	0.22 / 0.477
DN65	2½"	DN50	2"	BSP	44.5 / 1.750	52.5 / 2.067	22.2 / 0.875	A200200#	0.38 / 0.829
		DN15	½"	NPT	27.0 / 1.063	17.8 / 0.700	12.7 / 0.500	A050200250NPT**	0.08 / 0.171
		DN15	½"	NPT	27.0 / 1.063	17.8 / 0.700	12.7 / 0.500	A050250800NPT	0.08 / 0.171
		DN20	¾"	NPT	28.6 / 1.125	22.9 / 0.900	12.7 / 0.500	A075200250NPT#	0.12 / 0.260
		DN20	¾"	NPT	28.6 / 1.125	22.9 / 0.900	12.7 / 0.500	A075250800NPT	0.12 / 0.260
		DN25	1"	BSP	31.8 / 1.250	29.1 / 1.145	12.7 / 0.500	A100200250#	0.15 / 0.331
		DN25	1"	BSP	31.8 / 1.250	29.1 / 1.145	12.7 / 0.500	A100250300	0.15 / 0.331
		DN32	1¼"	BSP	34.9 / 1.375	37.8 / 1.490	12.7 / 0.500	A125200250***	0.19 / 0.432
DN32	1¼"	BSP	34.9 / 1.375	37.8 / 1.490	12.7 / 0.500	A125250300	0.19 / 0.432		



Manicotti a saldare (filetto femmina)

A

Manicotti a saldare - A					Caratteristiche fisiche (b)				
Diam. nomin. per corso tubo		Diam. nomin. uscita		Filetto uscita	Dimensioni (mm/poll.)			Riferimento	Peso (kg/lb)
SI	USA	SI	USA		A	B	C		
DN65	2 1/2"	DN40	1 1/2"	BSP	41.3 / 1.625	40.9 / 1.610	22.2 / 0.875	A150200250	0.22 / 0.477
		DN50	2"	BSP	44.5 / 1.750	52.5 / 2.067	22.2 / 0.875	A200250	0.38 / 0.829
		DN65	2 1/2"	BSP	54.0 / 2.215	62.7 / 2.469	28.6 / 1.125	A250250#	0.55 / 1.250
DN80	3"	DN15	1/2"	NPT	27.0 / 1.063	17.8 / 0.700	12.7 / 0.500	A050250800NPT#	0.08 / 0.171
		DN20	3/4"	NPT	28.6 / 1.125	22.9 / 0.900	12.7 / 0.500	A075250800NPT#	0.12 / 0.260
		DN25	1"	BSP	31.8 / 1.250	29.1 / 1.145	12.7 / 0.500	A100250300*†	0.15 / 0.331
		DN25	1"	BSP	31.8 / 1.250	29.1 / 1.145	12.7 / 0.500	A100300400	0.15 / 0.331
		DN32	1 1/4"	BSP	34.9 / 1.375	37.8 / 1.490	12.7 / 0.500	A125250300*†	0.19 / 0.432
		DN32	1 1/4"	BSP	34.9 / 1.375	37.8 / 1.490	12.7 / 0.500	A125300400	0.19 / 0.432
		DN40	1 1/2"	BSP	41.3 / 1.625	40.9 / 1.610	22.2 / 0.875	A150300400	0.22 / 0.477
		DN50	2"	BSP	44.5 / 1.750	52.5 / 2.067	22.2 / 0.875	A200300	0.55 / 1.250
		DN65	2 1/2"	BSP	54.0 / 2.215	62.7 / 2.469	28.6 / 1.125	A250300	0.55 / 1.250
DN100	4"	DN15	1/2"	NPT	27.0 / 1.063	17.8 / 0.700	12.7 / 0.500	A050250800NPT#	0.08 / 0.171
		DN20	3/4"	NPT	28.6 / 1.125	22.9 / 0.900	12.7 / 0.500	A075250800NPT#	0.12 / 0.260
		DN25	1"	BSP	31.8 / 1.250	29.1 / 1.145	12.7 / 0.500	A100300400#	0.15 / 0.331
		DN32	1 1/4"	BSP	34.9 / 1.375	37.8 / 1.490	12.7 / 0.500	A125300400#	0.19 / 0.432
		DN40	1 1/2"	BSP	41.3 / 1.625	40.9 / 1.610	22.2 / 0.875	A150300400#	0.22 / 0.477
		DN40	1 1/2"	BSP	41.3 / 1.625	40.9 / 1.610	22.2 / 0.875	A150400	0.22 / 0.477
		DN50	2"	BSP	44.5 / 1.750	52.5 / 2.067	22.2 / 0.875	A200400	0.36 / 0.800
		DN65	2 1/2"	BSP	54.0 / 2.215	62.7 / 2.469	28.6 / 1.125	A250400	0.52 / 1.150
DN125	5"	DN15	1/2"	NPT	27.0 / 1.063	17.8 / 0.700	12.7 / 0.500	A050250800NPT#	0.08 / 0.171
		DN20	3/4"	NPT	28.6 / 1.125	22.9 / 0.900	12.7 / 0.500	A075250800NPT#	0.12 / 0.260
		DN25	1"	BSP	31.8 / 1.250	29.1 / 1.145	12.7 / 0.500	A100500800	0.15 / 0.331
		DN32	1 1/4"	BSP	34.9 / 1.375	37.8 / 1.490	12.7 / 0.500	A125500800	0.18 / 0.389
		DN40	1 1/2"	BSP	41.3 / 1.625	40.9 / 1.610	22.2 / 0.875	A150500800	0.22 / 0.477
		DN50	2"	BSP	44.5 / 1.750	52.5 / 2.067	22.2 / 0.875	A200500	0.34 / 0.743
DN150	6"	DN15	1/2"	NPT	27.0 / 1.063	17.8 / 0.700	12.7 / 0.500	A050250800NPT#	0.08 / 0.171
		DN20	3/4"	NPT	28.6 / 1.125	22.9 / 0.900	12.7 / 0.500	A075250800NPT#	0.12 / 0.260
		DN25	1"	BSP	31.8 / 1.250	29.1 / 1.145	12.7 / 0.500	A100500800#	0.13 / 0.291
		DN32	1 1/4"	BSP	34.9 / 1.375	37.8 / 1.490	12.7 / 0.500	A125500800#	0.18 / 0.389
		DN40	1 1/2"	BSP	41.3 / 1.625	40.9 / 1.610	22.2 / 0.875	A150500800#	0.22 / 0.477
		DN50	2"	BSP	44.5 / 1.750	52.5 / 2.067	22.2 / 0.875	A200600	0.34 / 0.743
		DN65	2 1/2"	BSP	54.0 / 2.215	62.7 / 2.469	28.6 / 1.125	A250600	0.52 / 1.150
DN200	8"	DN15	1/2"	NPT	27.0 / 1.063	17.8 / 0.700	12.7 / 0.500	A050250800NPT#	0.08 / 0.171
		DN20	3/4"	NPT	28.6 / 1.125	22.9 / 0.900	12.7 / 0.500	A075250800NPT#	0.12 / 0.260
		DN25	1"	BSP	31.8 / 1.250	29.1 / 1.145	12.7 / 0.500	A100500800#	0.13 / 0.291
		DN32	1 1/4"	BSP	34.9 / 1.375	37.8 / 1.490	12.7 / 0.500	A125500800#	0.18 / 0.389
		DN40	1 1/2"	BSP	41.3 / 1.625	40.9 / 1.610	22.2 / 0.875	A150500800#	0.22 / 0.477
		DN50	2"	BSP	44.5 / 1.750	52.5 / 2.067	22.2 / 0.875	A200800	0.34 / 0.743
DN65	2 1/2"	BSP	54.0 / 2.215	62.7 / 2.469	28.6 / 1.125	A250800	0.52 / 1.150		

Installazione

Il design a basso volume di saldatura consente una saldatura con penetrazione parziale o completa impiegando una singola passata con eccesso di penetrazione e deformazione del tubo minimi.

Note 1: I riferimenti contrassegnati da † avranno un leggero intervallo di 0,8 mm/0,031" lungo il centro

longitudinale del percorso del tubo.

Nota 2: I riferimenti contrassegnati da * possono anche essere utilizzati su un percorso del tubo di DN65/2 1/2"

Nota 3: I riferimenti contrassegnati da ** possono anche essere impiegati su un percorso del tubo di DN50/2"